

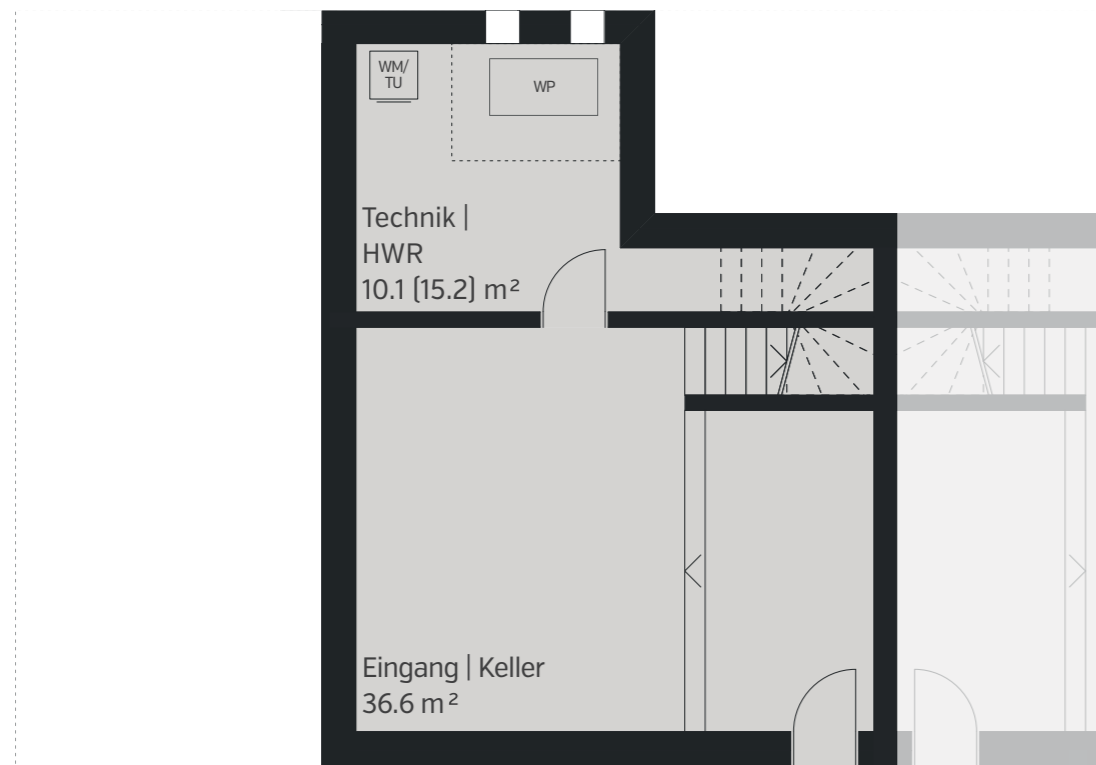
# Haus 26b

## DOPPELEINFAMILIENHAUS

6½ Zimmer | Wohnfläche 167.4 m<sup>2</sup>  
Sitzplatz 19.2 m<sup>2</sup> | Untergeschoss 46.7 m<sup>2</sup>  
Gartenfläche ca. 186 m<sup>2</sup> | Parzellenfläche 411 m<sup>2</sup>



## UNTERGESCHOSS



Zugang von Tiefgarage



MASSSTAB 1:100 0M 1M

## ERDGESCHOSS



## OBERGESCHOSS

