

Haus 26a

DOPPELEINFAMILIENHAUS

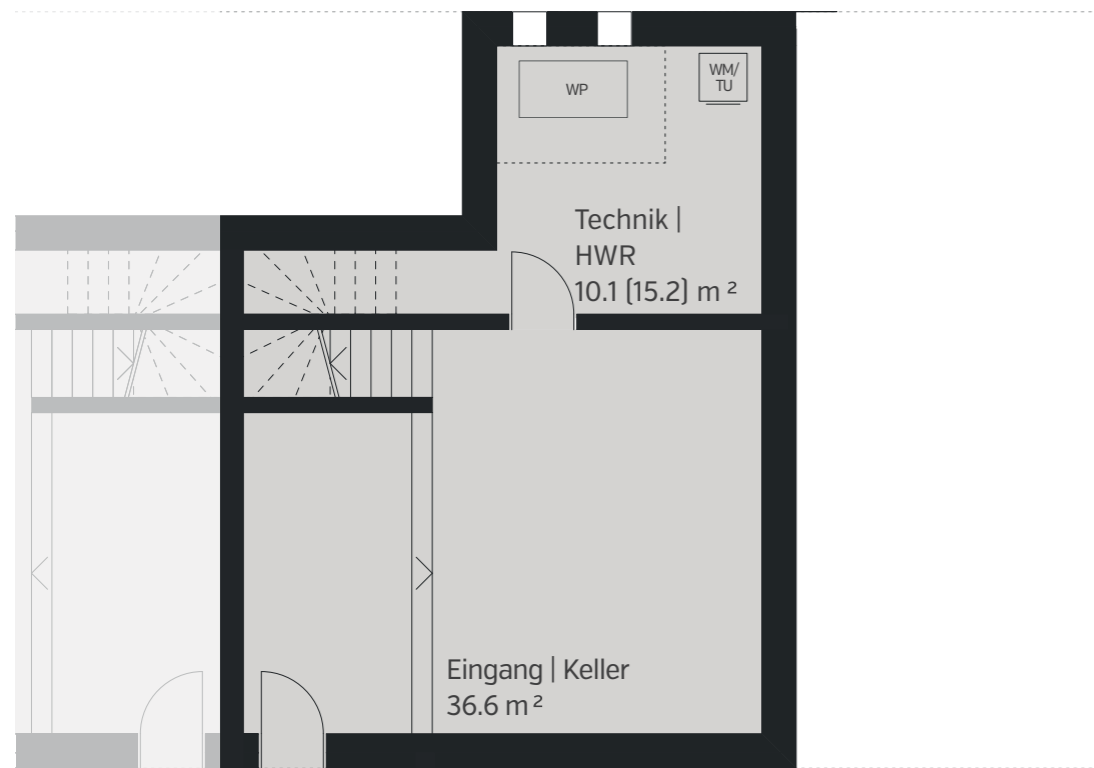
6½ Zimmer | Wohnfläche 167.4 m²

Sitzplatz 19.2 m² | Untergeschoss 46.7 m²

Gartenfläche ca. 117 m² | Parzellenfläche 404 m²

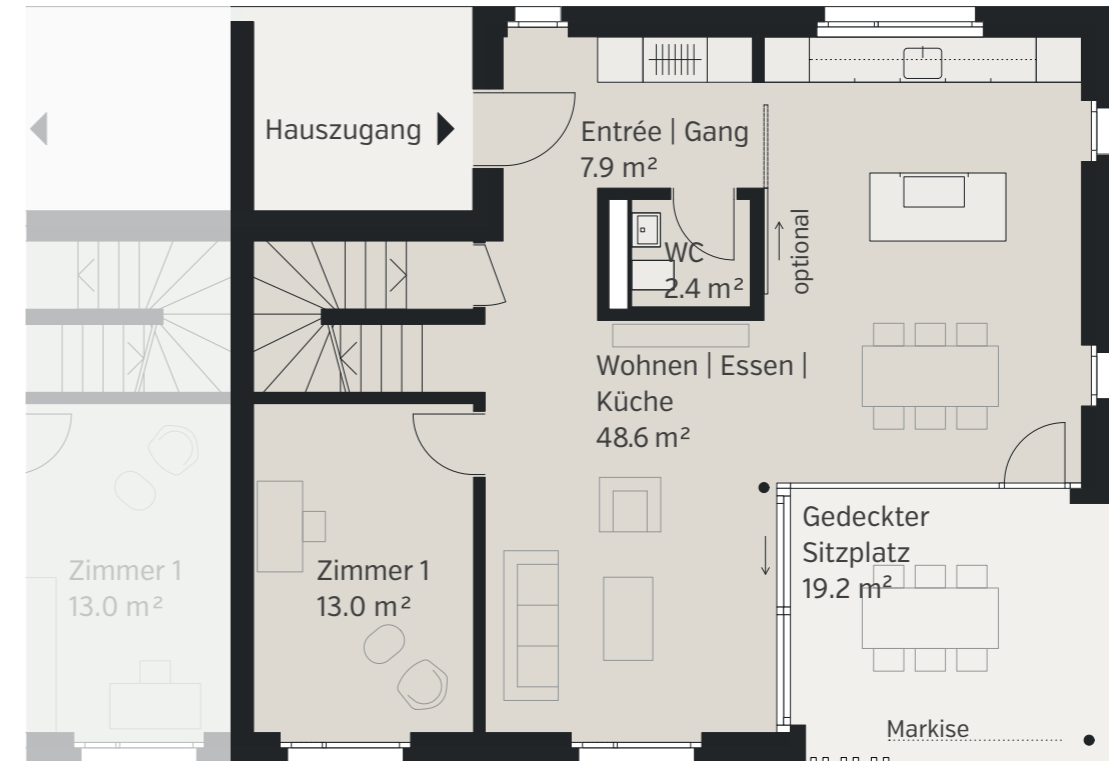


UNTERGESCHOSS



MASSSTAB 1:100

ERDGESCHOSS



OBERGESCHOSS

